

# とっけん新聞

**I様邸新築工事(山形市)**

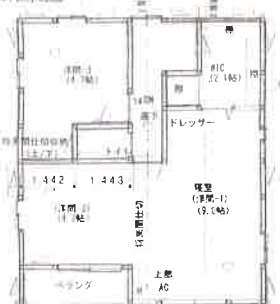
平成28年12月完成  
平屋造りで32坪・1字のリビング・ダイニング



キッチンと続く使勝手  
のいい間取りです  
廊下は和風シーリング  
ライトを使用。客間  
と和室は畳と畳イテ  
リ。畳「こころ和座」と  
使用。カビの発生や日  
焼け色あせしにくく美し  
さ長持ちの畳です。

**K様邸新築工事(天童市)**

平成28年8月完成  
二階建てで28坪・広いリビングからキッチン  
(対面式エナジーキッチン)洗面所・お風呂・トイレ  
玄関と連動の動作で快適です。玄関脇に外部  
収納スペースを設けました。



**人は言葉で輝く**

人の心を表現する手段  
の「言葉使い」  
北原白秋の詩  
ひとつのことは

ひとつのことはでげんかーて  
ひとつのことはばてなかなあり  
ひとつのことはで頭か下がり  
ひとつのことはで心が痛む  
ひとつのことはで楽しく笑い  
ひとつのことはで泣かされる  
ひとつのことははそれぞれに  
ひとつの心をむつている

住まざるコミュニケーション  
ケーシン、意識  
伝達の大切な  
手段、ネット  
社会の膨大な  
情報か氾濫  
する中、だからこそ  
自分の言葉で  
明確に伝えることを  
心掛けたいものです。言葉を正しく、上手に  
使う努力を続けていきたいもの。向気ない  
一言で励まされたり傷付けられたり、人生  
が明るくなったり、取り返しつかなくなつ  
たり。言葉は魔物であり生々物でもあり  
幸せを運ぶ羽にも鋭利な刀にもなる  
詩のつがみ

— 第14号 —  
発行は... (株)登建  
責任者... 登坂政子  
〒990-2321  
山形市利根田4丁目21-41  
TEL 023-676-7255 FAX 023-676-7256  
http://www.touken.biz/

**謹賀新年**

今年もよろしくお願ひ致します  
2017年の干支「酉」  
酉の由来は「果実が極限まで熟した  
状態・酒熟して気の漏れる状態」というもの。  
そこに漢字の音音が似ている身近な動物の「酉」  
をあてた。酒という字と似ている。



うま い  
うま い  
うま い  
うま い  
うま い  
うま い



他の十二支も昔や成り立ちの似た身近な動物に当  
ります。「とりはとり」と言われ商売繁盛に  
がる、運氣もお客様も取り込める縁起の良い年です  
十二支の順番は昔話で「神様に挨拶しに行った順番  
だから」というもの。ネズミが一番最初になったのは牛の  
背中に乗って最後にひんど先に入ったから。猫が  
入っていないのは、ネズミがうををつる新  
は一月二日と言ったから。怒った猫はネズ  
を追いかけるようになったと言われています  
大猿の仲の間に入ってけ方の仲裁したから  
十二支のはじまりの絵本を讀むと楽しです

**LED商品**  
全商品 **50% OFF**  
KOIZUMI

LED照明は定格寿命4万時間で  
一日8時間点灯し続けても12年以上も  
交換する必要がないエコ商品。メーカーに  
ては従来型照明器具の生産を終了し、  
完全移行するとの公式発表があります。



**AQUILA-BATH**  
住宅ストック循環  
支援事業  
アフリアバスマ  
リフォームで  
補助が受けら  
れます。ご相談  
下さい。

